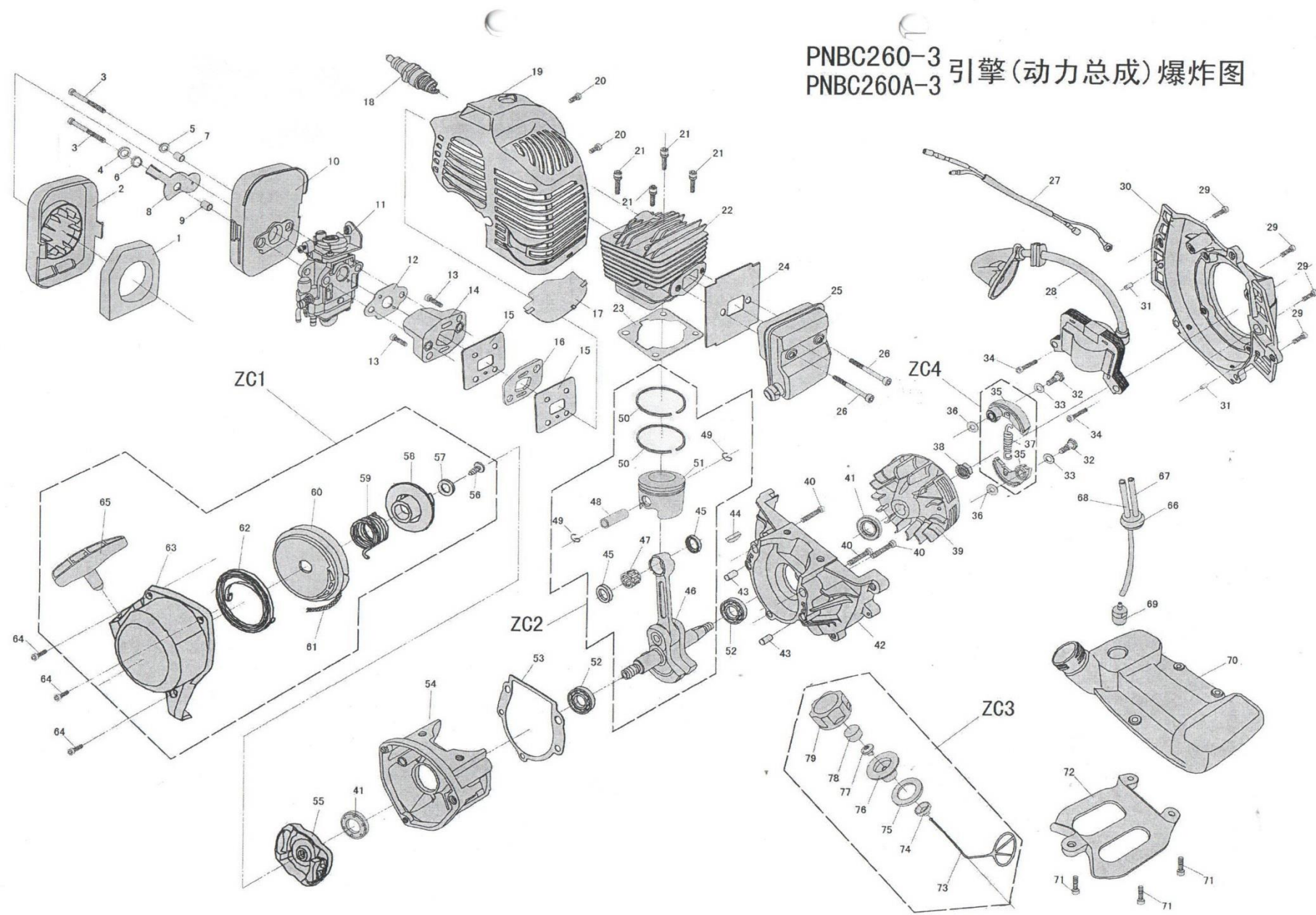


PNBC260-3
PNBC260A-3 引擎(动力总成)爆炸图



DESIGN BY PAINIER *[Signature]*

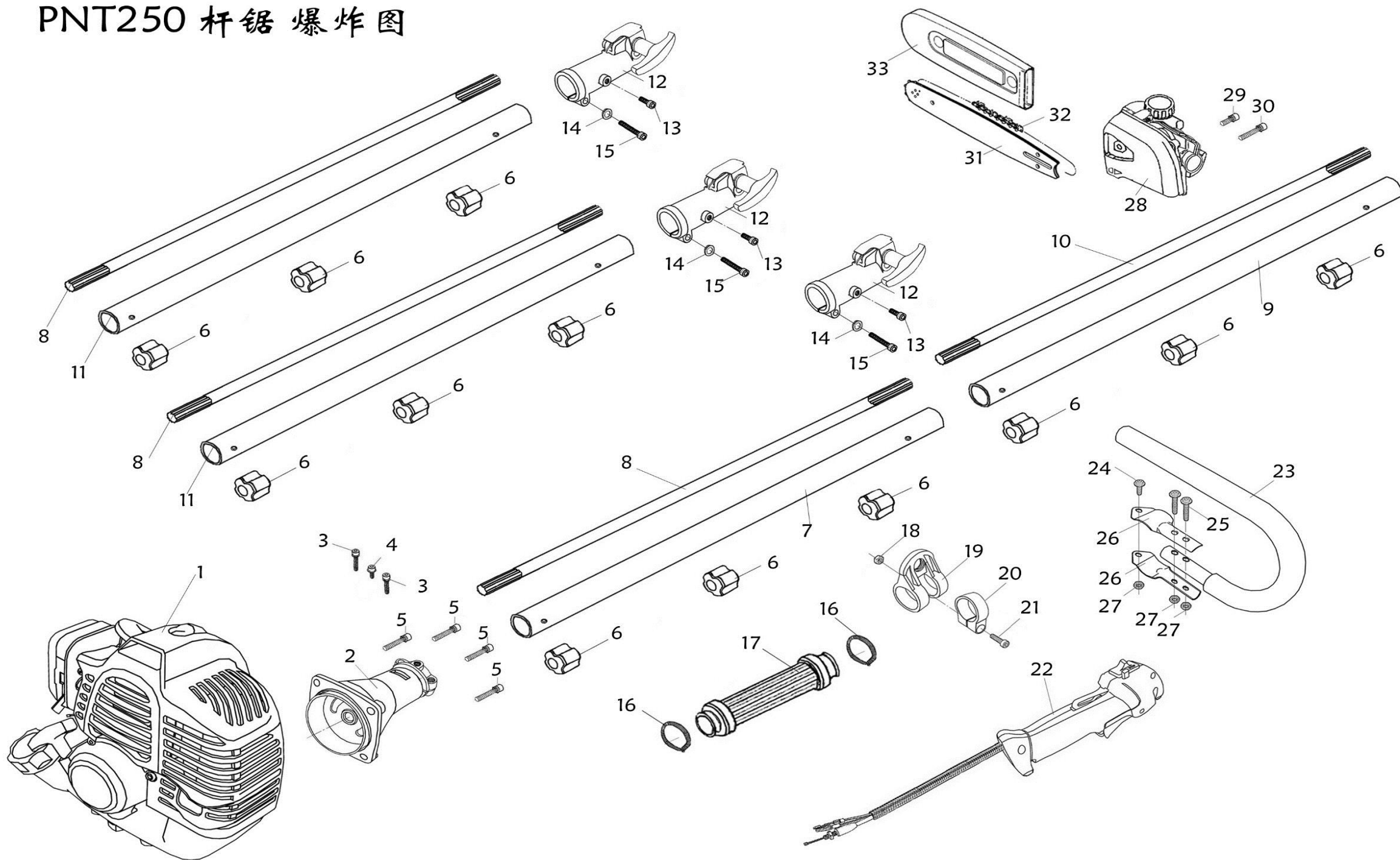
PNBC260-3/PNBC260A-3引擎（动力总成）爆炸图清单

爆炸图号	零（部）件名称	零（部）件图号/标准代号	标准件规格与安装注释	件/台	加工属性	NAME
1	空滤器滤芯	GC260-2-16313		1	海绵件	SPONGE-AIR FILTER
2	空滤器上盖	GC260-2-16301		1	塑料件	COVER-AIR FILTER
3	空滤器螺钉	GB/T 70.1	内六角圆柱头螺钉M5X50	2	标准件	SCREW M5*50
4	大平垫	GB/T 97.1-2002	平垫圈φ14Xφ5X1	1	标准件	WAHSER (BIG)
5	小平垫	GB/T 97.1-2000	平垫圈φ10Xφ5X1	1	标准件	WAHSER (SMALL)
6	风门弹簧	GC260-2-24005		1	弹簧垫	SPRING-CHOCK KNOB
7	空滤器嵌件（短）	GC260-2-16309-1	φ7Xφ5X8	1	机加件	INBUILT-AIR FILTER(CHORT)
8	风门	GC260-2-24006		1	冲压件	CHOCK KNOB
9	空滤器嵌件（长）	GC260-2-16309-2	φ7Xφ5X9	1	机加垫	INBUILT-AIR FILTER(LONG)
10	空滤器本体	GC260-2-16211		1	塑料件	AIR FILTER
11	化油器总成	GC260-1-18200	MR11C1-34	1	总成件	CARBURETOR
12	化油器密封垫	GC260-1-18204		1	冲压件	WASHER-CARBURETOR
13	内六角螺钉	GB/T 70.1	内六角圆柱头螺钉M5X20	2	标准件	SCREW
14	化油器进气管	GC260-1-16111		1	塑料件	BOOT-INTAKE
15	进气管垫片	GC260-1-16001		2	冲压件	WASHER-INTAKE
16	进气管隔热片	GC260-1-16123		1	塑料件	GASKET FOR HEAT INSULATION
17	消音器隔热板	GC260-3-21201		1	塑料件	GASKET FOR HEAT INSULATION(Muffler)
18	火花塞	GC260-1-26200	BM6A	1	电气件	SPARK PLUG
19	气缸罩	GC260-3-11301		1	塑料件	cover-cylinder
20	内六角组合螺钉	GB/T 70.1	内六角圆柱头螺钉M5X10	2	标准件	screw
21	内六角组合螺钉	GB/T	六角圆柱头组合螺钉M5X	4	标准件	screw
22	气缸体	GC260-1-12111		1	铸铝件	CYLINDER
23	气缸密封垫片	GC260-1-12501		1	冲压件	GASKET-CYLINDER
24	消音器密封垫	GC260-1-21001		1	冲压件	WASHER-MUFFLER
25	消音器总成	GC260-1-21110		1	总成件	MUFFLER ASSY
26	消音器螺钉	GB/T 70.1	内六角圆柱头螺钉M5X50	2	标准件	SCREW-MUFFLER
27	熄火线	GC260-3-26151		1	电气件	WIRE-SWITCH
28	高压包总成	GC260-3-26110		1	电气件	IGNITION ASSY
29	内六角螺钉	GB/T 70.1	内六角圆柱头螺钉M5X20	4	标准件	SCREW
30	箱体侧盖	GC260-3-14323		1	铸铝件	crankcase side cover
31	定位销	GB/T 119.1-2000	圆柱销φ4X10	2	标准件	PIN
32	离合器螺钉	GC415B-22133		2	机加件	SCREW-CLUTCH
33	波形垫片	GB/T 95-1987	波形弹簧φ10	2	标准件	WASHER
34	高压包螺钉	GB/T 70.1	内六角圆柱头螺钉M5X20	2	标准件	SCREW-IGNITION
35	蹄块	GC260-1-22112		2	机加件	CLUTCH SUPPORT

36	垫圈6	GB/T 97.1-2000	平垫圈Φ6	2	标准件	GASKET
37	离合器拉簧	GC260-1-22132		1	弹簧件	SPRING-CLUTCH
38	飞轮螺母	GB/T 6177.1	发兰螺母M8	1	标准件	NUT-FLYWHEEL
39	飞轮（磁电机）总成	GC260-1-15110		1	电气件	FLYWHEEL
40	合箱螺钉	GB/T 70.1	内六角圆柱头螺钉M5X25	3	标准件	SCREW-CRANKCASE
41	油封	GB/T 9877.1	Φ12XΦ22X7	2	标准件	SEAL OIL
42	右曲轴箱	GC260-3-13101		1	铸铝件	CRANKCASE RIGHT
43	定位销	GB/T 119.1-2000	圆柱销Φ5X10	2	标准件	PIN
44	半圆键	GB/T 1099	半圆键3X12	1	标准件	KEY-FLY WHEEL
45	减磨垫	GC260-1-14803		2	机加件	resist wear gasket
46	曲轴组件	GC260-3-14110		1	机加件	CRANKSHAFT
47	滚针轴承	JB 2581		1	标准件	BEARING-NEEDLE CONROD
48	活塞销	GC260-1-14001		1	机加件	PISTON PIN
49	活塞销卡簧	GC3260-1-14002		2	弹簧件	PISTON RING-SNAP
50	活塞环	GC260-1-14311		2	机加件	PISTON RING
51	活塞	GC260-1-14211		1	铸铝件	PISTON
52	轴承	GB/T 276	深沟球轴承6001	2	标准件	BEARING BALL
53	曲轴箱密封垫	GC260-3-13090		1	冲压件	GASKET-CRANK CASE
54	左箱体	GC260-3-13201		1	铸铝件	CRANKCASE LEFT
55	起动机	GC260-25260-1		1	机加件	PULLEY ASSY
56	启动盘螺钉	GC415B-25288-1		1	机加件	SCREW-PULLEY STARTER
57	垫圈	GC260-25292-1		1	冲压件	washer
58	小启动盘	GC260-1-25215		1	塑料件	PULLEY STARTER SMALL
59	易启动扭簧	GC260-1-25112		1	弹簧件	SPRING-EASY STARTER
60	启动盘	CG260-25211-1		1	塑料件	PULLEY STARTER
61	拉绳	CG260-1-25301		1	塑绳件	STARTER ROPE
62	启动盘簧	CG260-25212-1		1	弹簧件	STARTER SPRING
63	启动器罩	CG260-3-25110-1		1	塑料件	COVER-MUFFLER
64	内六角螺钉	GB/T 70.1	内六角圆柱头螺钉M5X15	3	标准件	SCREW
65	启动手柄	CG260-3-25311		1	塑料件	HANDLE-STARTER
66	燃油管座	CG260-3-18104		1	橡胶件	HOSE FUEL
67	回油管	CG260-3-18101-1		1	PU件	FUEL-OUTTAKE
68	进油管	CG260-3-18101-2		1	橡胶件	FUEL-INTAKE
69	燃油滤清器	CG260-3-18034		1	塑料件	FUEL FILTER
70	油箱组合	CG260-3-18300		1	组合件	FUEL TANK
71	内六角螺钉	GB/T 70.1	内六角圆柱头螺钉M5X20	3	标准件	SCREW
72	油壶护架	CG260-3-18303		1	塑料件	support for tank
73	防掉板	CG260-3-18031		1	塑料件	HOLDING CAP
74	防掉板座	CG260-3-18208		1	塑料件	SUPPORT HOLDING CAP

75	燃油盖密封垫	CG260-3-18033		1	冲压件	GASKET-FUEL CAP
76	通气嘴座	CG260-3-17402		1	橡胶件	SUPPORT CONNECTOR OIL OUTLET
77	通气嘴	CG260-3-17402		1	橡胶件	CONNECTOR OIL OUTLET
78	燃油盖滤棉块	CG260-3-18209		1	冲压件	FUEL FILTER VERT
79	燃油盖	CG260-3-18032		1	塑料件	FUEL CAP
ZC1	启动器总成	CG260-3-25000		1	总成件	STARTER ASSY
ZC2	曲柄连杆活塞总成	CG260-1-14000		1	总成件	CRANKSHAFT- PISTON PASSY
ZC3	燃油盖总成	CG260-3-18030		1	总成件	FUEL TANK CAP ASSY
ZC4	离合器主动盘总成	CG260-1-22110		1	总成件	CLUTCH ASSY

PNT250 杆锯 爆炸图



PNT250 杆锯 爆炸图清单

编号:

爆炸图号	零(部)件图号	标准代号	名称	English Name	零件材料/标准件规格	台件	属性	备注
1	GC260.3-42000		PNBC260-3引擎总成	PNBC260-3 ENGINE ASSY	组件	1	总成件	
2	GC260-44320		输出座	OUTPUT SHAFT	Φ 24×7T 组件	1	总成件	
3	YD6200-97004		上下夹紧块紧固螺	FASTENING SCREW - CLAMPING SCREW	圆柱头三组合螺钉	2	标准件	
4	YD3800-90021	GB/T 70.1	铝管下端紧固螺钉	FASTENING SCREW- ALUMINUM PIPE END	六角圆柱头螺钉M5	1	标准件	
5	GC260-97016		输出座螺钉	OUTPUT SHAFT SCREW	圆柱头三组合螺钉	4	标准件	
6	GC260-45300		含油轴承	OIL BEARING	Φ 21.5× Φ 7× 20	12	总成件	
7	GC260-45104		动力端铝管	ENGINE ALUMINUM PIPE	Φ 24×752	1	机加件	
8	GCM250-42108		动力端传动轴	ENGINE ALUMINUM DRIVE SHAFT	Φ 7×7T×757	3	机加件	
9	GCM250-45114		工作端铝管	WORKING ALUMINUM PIPE	Φ 24×745	1	机加件	
10	GCM250-42111		工作端传动轴	WORKING ALUMINUM DRIVE SHAFT	Φ 7×7T×762	1	机加件	
11	PNM250-305-2		连接铝管	CONNECTING ALUMINUM PIPE	Φ 24×752	2	机加件	
12	GCM250-42130		老款连接铝套	OLD TYPE CONNECTING ALUMINUM BUSHING	Φ 24×7T 组件	3	总成件	
13	YD3800-90021	GB/T 70.1	连接套螺钉	CONNECTING ALUMINUM BUSHING SCREW	六角圆柱头螺钉M5	3	标准件	
14	LJ230B-93003	GB/T 93-1987	平垫圈	GASKET	平垫圈 Φ5	3	标准件	
15	YD2500-90025	GB/T 70.1	连接套螺钉	CONNECTING BUSHING SCREW	六角圆柱头螺钉M5	3	标准件	
16	GCM250-45510		中间把套拉簧	MIDDLE GRIP SPRING	65Mn	2	弹簧件	
17	GCM250-45511		中间把套	MIDDLE GRIP BUSHING	NBR	1	橡胶件	
18	YD2500-92001	GB/T41-2000	挂钩固定座螺母	HOOK SUPPORT NUT	六角螺母M5	1	标准件	
19	GC260-46581		挂钩	HOOK	PA6+GF30 Φ 24	1	塑料件	
20	GC260-46582		挂钩固定座	HOOK SUPPORT	PA6+GF30 Φ 24	1	塑料件	
21	YD4500-90022	GB/T 70.1	挂钩固定座螺钉	HOOK SUPPORT SCREW	六角圆柱头螺钉M5	1	标准件	

22	GC260.3-47000		斜头控制器总成	HANDLE CONTROLLER ASSY	组件	1	总成件
23	GC260-46081		U型握把组合	U TYPE HANDLE ASSY	组件	1	总成件
24	BGC260-90017	GB/T 70.1	握把紧固螺钉	HANDLE FASTENING SCREW	六角圆柱头螺钉M6	1	标准件
25	GC305-90013	GB/T 70.1	握把紧固螺钉	HANDLE FASTENING SCREW	六角圆柱头螺钉M6	2	标准件
26	GC260-46018		U型握把固定板	U TYPE HANDLE DEAD PLATE	Q235	2	冲压件
27	BGC260-92401	GB/T41-2000	六角锁紧螺母	LOCKING NUT	六角锁紧螺母M6×6	3	标准件
28	GCM250-46500		杆锯头	PRUNING HEAD	φ24×7T 组件	1	总成件
29	YD3800-90021	GB/T 70.1	连接套紧固螺钉	CONNECTING BUSHING FASTENING SCREW	六角圆柱头螺钉M5	1	标准件
30	YD4500-90022	GB/T 70.1	连接套紧固螺钉	CONNECTING BUSHING FASTENING SCREW	六角圆柱头螺钉M5	1	标准件
31	GCM250-22910		导板	12", 12-44-50 3/8 BAR	组件	1	总成件
32	GCM250-22300		链条总成	CHAIN	组件	1	总成件
33	GCM250-46800		导板套	BAR SLEEVE		1	塑料件

编制:

ERP校对:

校对:

审核:

批准: